

OSSERVATORIO BAROMETRO PA

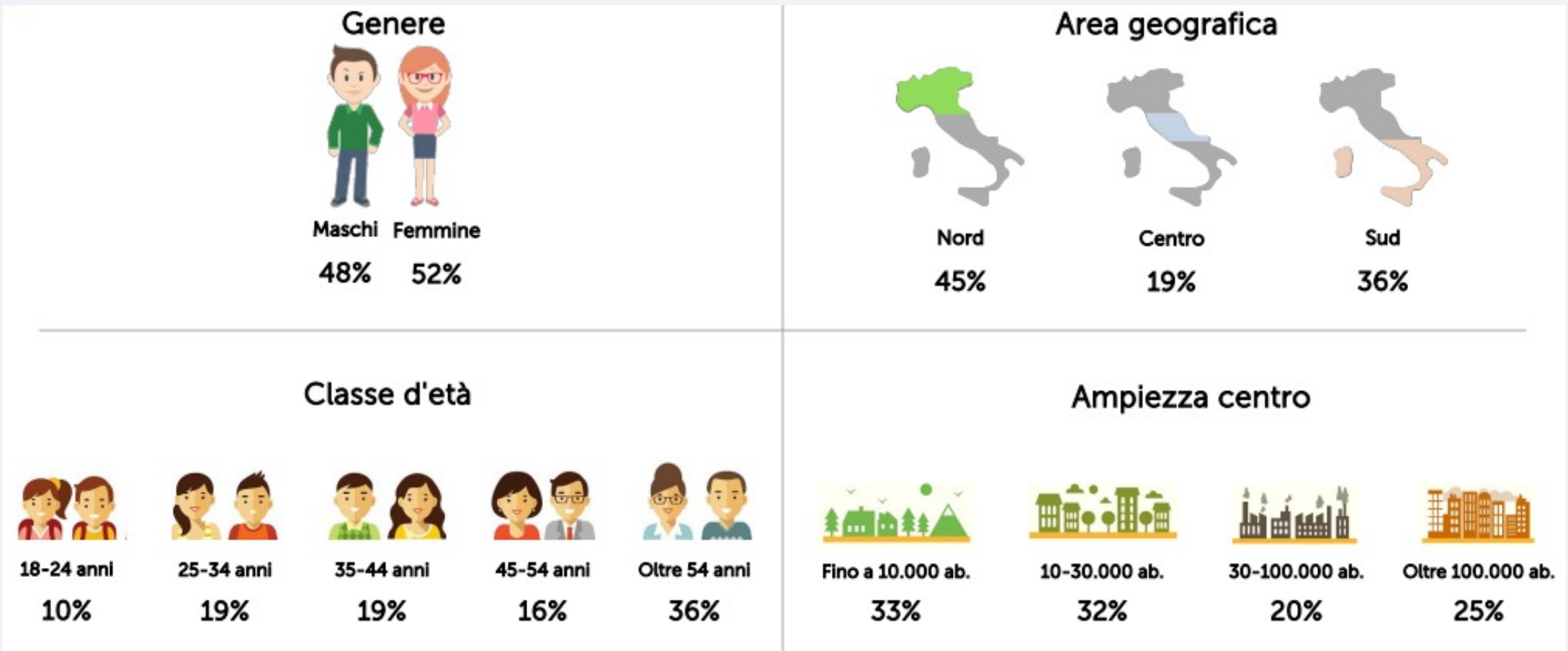
FPA-Istituto Piepoli

DESCRIZIONE DELL'INDAGINE

- il nuovo osservatorio BAROMETRO PA è un'indagine condotta da FPA in collaborazione con l'Istituto Piepoli. Si tratta di una ricerca periodica, svolta con cadenza bimestrale, che si concentra sul rapporto tra i cittadini italiani e la pubblica amministrazione.
- l'indagine è costituita da un breve questionario che ci aiuta a valutare e a monitorare la soddisfazione dei cittadini riguardo al loro rapporto con la pubblica amministrazione, mediante la somministrazione di alcune domande ricorrenti (da cui il termine "barometro"). Inoltre, attraverso alcune domande specifiche che possono variare di volta in volta, cerchiamo di approfondire temi legati alle esigenze sociali del momento, contingenza e attualità, o a tematiche di rilievo affrontate da FPA (es. il lavoro pubblico o la trasformazione digitale, ecc.).
- A partire dai risultati dell'osservatorio Barometro PA, sarà poi dedicato uno spazio (dataroom) su *forumpa.it* alla restituzione delle evidenze emerse.

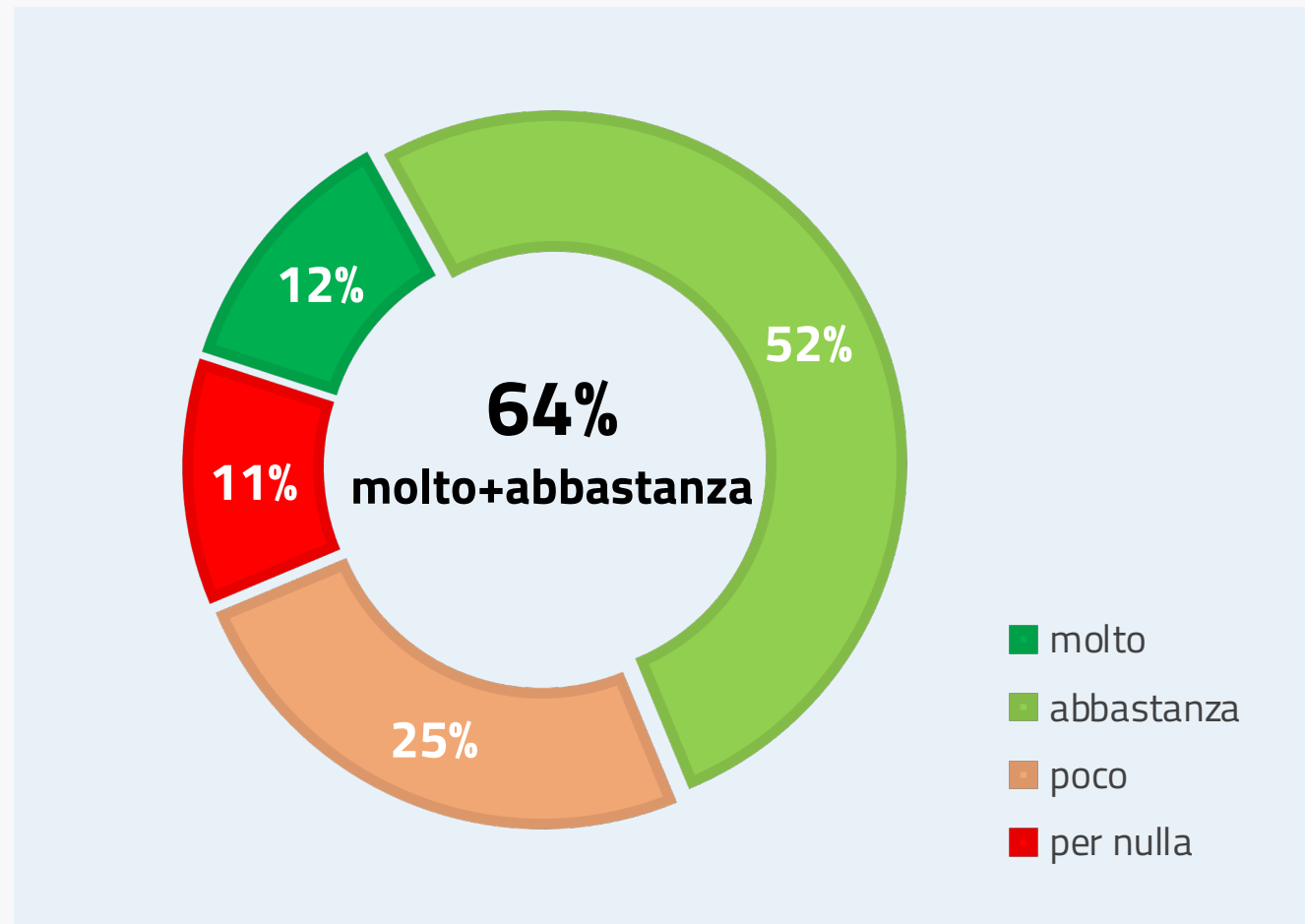
PRIMA RILEVAZIONE - CAMPIONAMENTO E DESCRIZIONE DEL CAMPIONE

L'indagine è stata realizzata l'8 e il 9 gennaio 2024 attraverso 503 interviste con metodologia CATI/CAWI ad un campione rappresentativo della popolazione italiana maschi e femmine dai 18 anni in su, segmentato per sesso, età, grandi ripartizioni geografiche e ampiezza centri proporzionalmente all'universo della popolazione italiana.



Facendo riferimento alle tue relazioni con la pubblica amministrazione negli ultimi due mesi, quanto ti ritieni soddisfatto?

- **L'87% del campione intervistato ha avuto rapporti con la PA negli ultimi due mesi;**
- **Tra coloro che hanno avuto relazioni con la PA, il 64% si ritiene molto o abbastanza soddisfatto** (il 12% ha risposto «molto» e il 52% «abbastanza»). **I poco o per nulla soddisfatti sono complessivamente il 36%** (il 25% ha risposto «poco» e l'11% «per nulla»).



Fonte: indagine Barometro PA, gennaio 2024

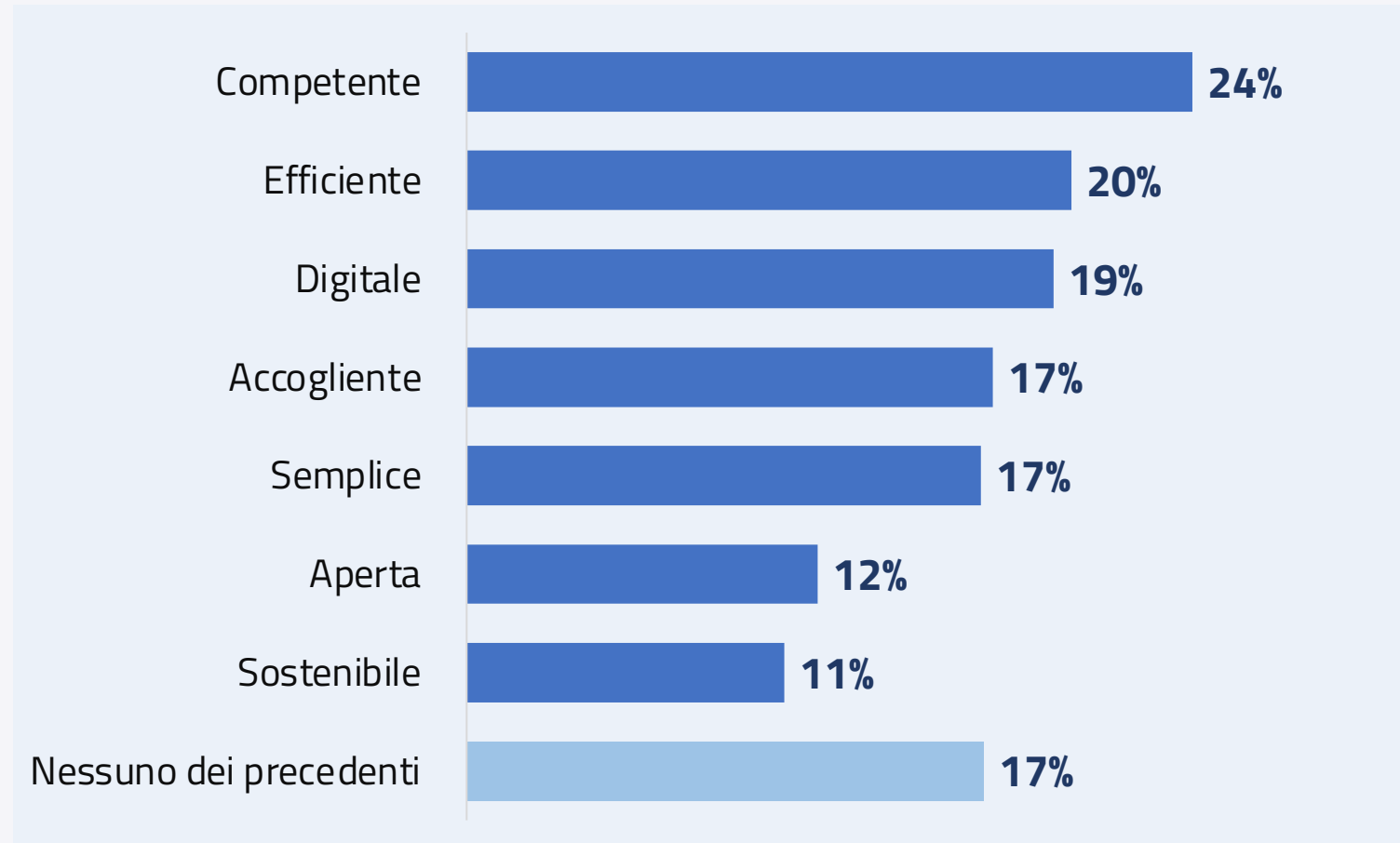
Strutturali dei «molto o abbastanza» soddisfatti tra coloro che hanno avuto relazioni con la PA negli ultimi due mesi

- Hanno risposto di essere «**molto o abbastanza soddisfatte**» il **66%** delle donne e l'**81%** dei giovani 18-34enni.
- Il **79%** degli abitanti del Centro Italia si sono dichiarati «**molto o abbastanza soddisfatti**», il 77% dei cittadini del Nord ovest;
- Nei Comuni con oltre 100 mila abitanti i «**molto o abbastanza soddisfatti**» raggiungono quota **70%**;
- Tra coloro che hanno il diploma o la laurea si dichiara soddisfatto l'**88%** dei rispondenti.

Descrizione del campione di coloro che hanno avuto relazioni con la PA negli ultimi due mesi e che hanno risposto di esserne "molto o abbastanza" soddisfatti		
Totale		64%
Genere	Uomo	62%
	Donna	66%
Età	18-34	81%
	35-54	57%
	Oltre 54 anni	62%
Area geografica	Nord ovest	77%
	Nord est	46%
	Centro	79%
	Sud e Isole	54%
Ampiezza demografica	Fino a 10.000 ab.	62%
	Da 10.000 a 30.000 ab.	57%
	Da 30.000 a 100.000 ab.	68%
	Oltre 100.000 ab.	70%
Titolo di studio	Fino alla scuola secondaria di I grado	39%
	Scuola secondaria di II grado	88%
	Laurea, post laurea	88%

Indica gli aggettivi che meglio qualificano la PA, sulla base delle tue esperienze degli ultimi due mesi*:

- Il 24% dei cittadini che negli ultimi due mesi ha avuto relazioni con la PA la definisce «competente»;
- A seguire, sul podio troviamo al secondo posto l'aggettivo «efficiente» (il 20% dei rispondenti), al terzo «digitale» (il 19%);
- A stretto giro seguono, a pari merito, gli aggettivi «accogliente» e «semplice», entrambi con il 17% dei rispondenti e, per finire, il 12% dei cittadini la considera «aperta» e l'11% «sostenibile».
- Il 17% dei cittadini non si è riconosciuto in nessuna delle definizioni proposte.

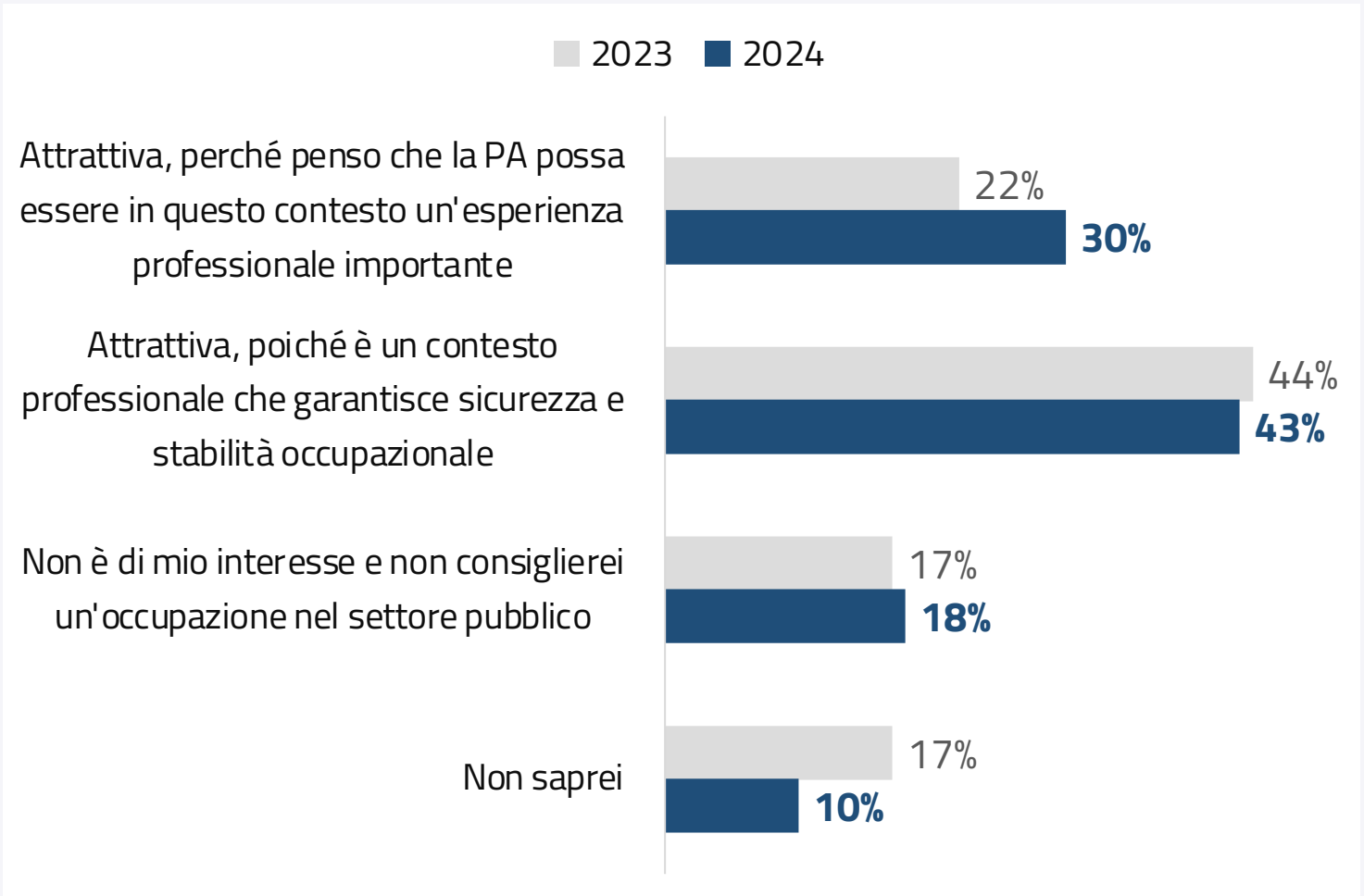


* Il totale non somma 100, poiché erano possibili più risposte

Fonte: indagine Barometro PA, gennaio 2024

Come consideri oggi la pubblica amministrazione, in termini di opportunità di impiego per te o per un tuo familiare?

- **Il 43% dei cittadini italiani pensa che la PA garantisca sicurezza e stabilità professionale.** Rispetto a 12 mesi fa questa percezione è rimasta invariata (nel gennaio 2023 si è registrato il 44%);
- **Cresce di 8 punti percentuali il numero di cittadini italiani che considerano la PA un contesto lavorativo importante e professionalizzante.** Sono, infatti, il 30% nel gennaio 2024 rispetto al 22% registrato nel gennaio del 2023;
- **È rimasto sostanzialmente invariato nei 12 mesi il numero di coloro che non apprezzano la PA come luogo di lavoro** (il 18% rispetto al 17% del gennaio 2022).



Fonte: indagine Barometro PA, gennaio 2024